



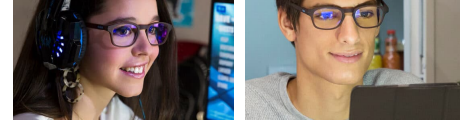
FERTIGLESEBRILLE



- Ref. F01.00
- Ref. F01.10
- Ref. F01.15
- Ref. F01.20
- Ref. F01.25
- Ref. F01.30

F01
Gestell Holzimitat braun

EINZELHEITEN



Modellgewicht: **18 gr** Stück pro Karton: **12**

FERTIGLESEBRILLE

REF.	BESCHREIBUNG	GESTELLKENNZEICHNUNG	GLÄSERMATERIAL UND -KENNZEICHNUNG	BESCHICHTUNG
F01.00	+0.00.de Gestell Holzimitat braun	Ⓣ EN166S CE	Polycarbonat 2C-1.2 Ⓣ 1 CE	Blue Stop
F01.10	+1.00.de Gestell Holzimitat braun	Ⓣ EN166S CE	Polycarbonat 2C-1.2 Ⓣ 1 CE	Blue Stop
F01.15	+1.50.de Gestell Holzimitat braun	Ⓣ EN166S CE	Polycarbonat 2C-1.2 Ⓣ 1 CE	Blue Stop
F01.20	+2.00.de Gestell Holzimitat braun	Ⓣ EN166S CE	Polycarbonat 2C-1.2 Ⓣ 1 CE	Blue Stop
F01.25	+2.50.de Gestell Holzimitat braun	Ⓣ EN166S CE	Polycarbonat 2C-1.2 Ⓣ 1 CE	Blue Stop
F01.30	+3.00.de Gestell Holzimitat braun	Ⓣ EN166S CE	Polycarbonat 2C-1.2 Ⓣ 1 CE	Blue Stop

BEDEUTUNG KENNZEICHNUNG **CE**

Symbol	Norm	Beschreibung
Ⓣ	EN166:2001	Kennung von OPTOR S.A.U.
1	EN166:2001	Symbol für optische Klasse
S	EN166:2001	Erhöhte mechanische Beständigkeit (6 m/s)
2C-1.2	EN170:2002	Persönlicher Augenschutz. UV-Filter
CE		Europäische Vorschriften



Zertifikat No. 21/4567/00/0161
Benannte Stelle Nr. 0161

KONFORMITÄTSERKLÄRUNG CE

In Übereinstimmung mit den für die Verordnung (EU) 2016/425 geltenden EU-Harmonisierungsvorschriften erklärt

OPTOR S.A.U.
der Hersteller
C/Quintana i Millars, 2, naveG
08940 Cornellà de Llobregat
Barcelona (SPAIN)

in alleiniger Verantwortung, dass die nachfolgend beschriebene PSA der Kategorie II den für die Verordnung (EU) 2016/425 geltenden EU-Harmonisierungsvorschriften und den in der nachstehenden Tabelle aufgeführten harmonisierten Normen entspricht.

MOD. F01			
REF.	BESCHREIBUNG	HARMONISIERTE NORMEN	LABOR
F01	F01 Gestell Holzimitat braun	EN166:2001 - EN170:2002	Aitex

Die PSA in dieser Erklärung ist identisch mit der PSA, die der EU-Baumusterprüfung unterzogen wurde.

ZERTIFIKAT CE N°	AUSGESTELLT DURCH	BENANNT STELLE NR.	DATUMS DES ZERTIFIKATS	GÜLTIG BIS
21/4567/00/0161	Aitex	0161	30/09/2021	30/09/2026

